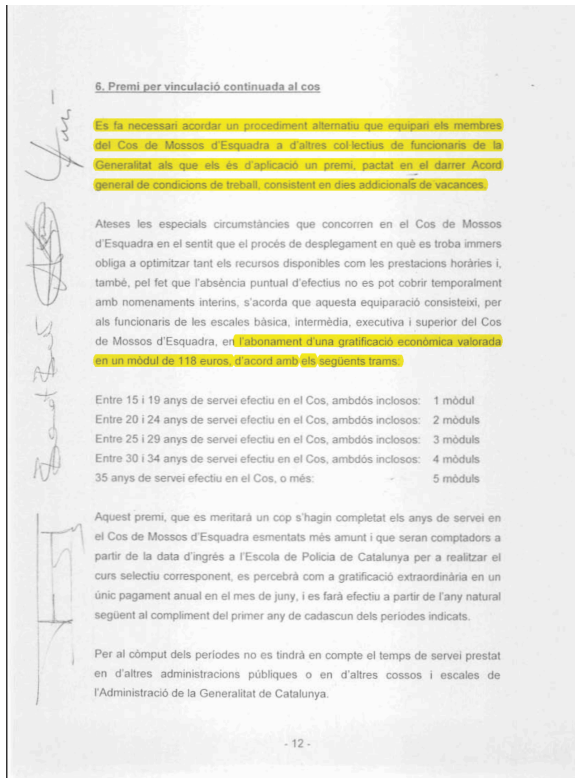


A la nòmina del mes de juny es percep el premi per vinculació continuada al cos

Barcelona, 25 de juny de 2020.-



S'està fent efectiu el pagament de la nòmina del mes juny. En aquesta, tal i com indiquéssim en el comunicat de 5 de juny, a més de ser doble, s'ha implementat l'increment retributiu de 300 eros anuals establert en el punt 2 de l'Acord de 2017 signat per la nostra organització sindical. Un increment que alhora s'ha pagat amb la corresponent retroactivitat generada des del mes de gener.

Així mateix, des del **Sindicat Autònom de Policia (SAP-FEPOL)** volem recordar que en aquesta nòmina i en compliment del punt 6 de l'Acord de 2006 signat per la nostra organització sindical, també es percep l'anomenat "**premi per vinculació continuada al cos de mossos d'esquadra**".

Recordem per tant que segons l'Acord esmentat, les persones membres del cos de mossos d'esquadra de les escales bàsica, intermèdia, executiva i superior han de percebre l'abonament

d'una gratificació econòmica valorada en un mòdul de 118 euros d'acord amb els següent trams:

- Entre 15 i 19 anys de servei efectiu en el cos, ambdós inclosos: 1 mòdul.
- Entre 20 i 24 anys de servei efectiu en el cos, ambdós inclosos: 2 mòduls.
- Entre 25 i 29 anys de servei efectiu en el cos, ambdós inclosos: 3 mòduls.
- Entre 30 i 34 anys de servei efectiu en el cos, ambdós inclosos: 4 mòduls.
- 35 anys de servei efectiu en el cos, o més: 5 mòduls.

Tal i com consta en el punt 6 de l'acord, aquest premi "*es meritara un cop s'hagin completat els anys de servei en el cos de mossos d'esquadra esmentats més amunt i que seran comptadors a partir de la data d'ingrés a l'Escola de Policia de Catalunya per a realitzar el curs selectiu corresponent*".

Aquesta gratificació extraordinària es fa en un únic pagament i es fa efectiu a partir de l'any natural següent al compliment del primer any de cadascun dels períodes indicats. Així mateix, per al còmput dels períodes recordem que no es té en compte el temps de servei prestat en d'altres administracions públiques o en d'altres cossos i escales de l'Administració de la Generalitat de Catalunya.

SAP, TREBALLEM x A TU!